

人を想い、未来を造る。



YONDEN  
CONSULTANTS  
ARCHITECTURE  
DEPARTMENT

**YON-C**  
株式会社 四電技術コンサルタント

<https://www.yon-c.co.jp>

[ 本 社 ]	761-0121 香川県高松市牟礼町牟礼1007-3	Tel.087-845-8881(代)	Fax.087-887-2205
[ 徳島支店 ]	771-1156 徳島県徳島市応神町応神産業団地13-28	Tel.088-683-3833(代)	Fax.088-683-3835
[ 高知支店 ]	781-1101 高知県土佐市高岡町甲718-4	Tel.088-879-1935(代)	Fax.088-879-1936
[ 松山支店 ]	791-1112 愛媛県松山市南高井町1279-2	Tel.089-990-3181(代)	Fax.089-990-3184

**YON-C**  
株式会社 四電技術コンサルタント 建築部 / 一級建築士事務所 事業案内

[建築部 HPはこちら](#)



## 人を想い、未来を造る。

照明の色だけで気分が変わったり。

間取りや素材で心地よさが変わったり。

明るさ、広さ、省エネ、災害への備え。

人が気持ちよく過ごすためには、考え抜かれた建物が必要です。

私たちは、電力施設からオフィスビル、医療・介護施設まで、

幅広い建物を設計しています。

意匠設計、構造設計、設備設計のすべてを自社で行う、

四国では数少ない組織設計事務所。

無駄のない、堅実な設計ができる理由です。

場所によって、用途によって、時代によって

建物に求められるものは違います。

でも、その中心となるのは必ず「人」です。

人を想い、共に未来を造る YON-C 建築部。

四国から、一歩先の明日をデザインします。

デザイン、構造、設備すべての分野に**設計のプロが在籍**。  
 企画・設計から、診断、改修計画まで**幅広い視野**で提案を行う。



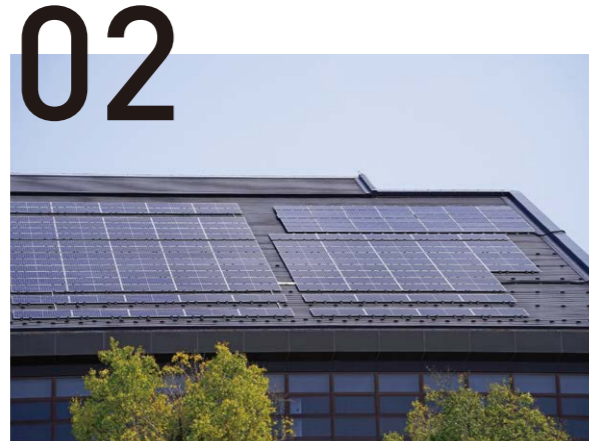
### 建物の企画・設計・監理業務

PLANNING, DESIGN, SUPERVISION

お客様の想いを聞き出し、理想にあった建物を計画・設計しています。意匠、構造、設備の技術者が在籍しているので、組織設計事務所として互いの知見を持ち寄りながら業務を遂行します。計画の立案や設計をはじめ、工事監理も組織的に遂行します。また、官民連携業務も積極的に取り組んでおり、多様な発注方式に着実に対応できる体制を整えています。

#### 業務詳細

建物の企画・基本構想支援    基本計画  
 基本・実施設計    工事監理



### 再エネ・省エネの計画・設計業務

ENERGY SOLUTION

太陽光・蓄電池設備など再生可能エネルギーの導入提案と先進的な建物設計によるエネルギー負荷の抑制を積極的に行っています。また、運用時におけるエネルギー消費の分析・評価を行い、省エネに向けた改修計画や運用改善の提案を行い、光熱費の最適化を実現します。2050年カーボンニュートラルの実現に向け、建物計画を進めるにあたりZEB\*1化の提案にも取り組んでいます。

※1 ZEB (Net Zero Energy Building)  
 建物で消費する年間の一次エネルギーの収支をゼロにすることを目指した建物

#### 業務詳細

再エネ・省エネ設計    省エネ診断  
 建築設備のコミショニング    ZEB提案



### 調査、点検、診断業務

INVESTIGATION, INSPECTION, DIAGNOSIS

法令・規制に基づく「特定建築物の定期報告」のための点検、「アスベスト含有量」「PCB含有機器」の調査のほか、現状の建物の健全性について調査・点検を行っています。劣化診断業務では主に長期間利用した建物を対象に、建物の健全性を各種試験やデータをもとに評価し、今後の活用期間を念頭においた改修・修繕計画を提案しています。

#### 業務詳細

調査・点検    耐震診断    劣化診断

四国エリアを中心に**数多くの実績と技術**をもつ組織設計事務所。



#### 建築部 資格

1級建築士 ..... 26人  
 構造設計1級建築士 ..... 4人  
 設備設計1級建築士 ..... 3人  
 建築設備士 ..... 5人  
 ファシリティーマネージャー ..... 3人  
 コミショニング技術者 ..... 3人

#### 受賞歴

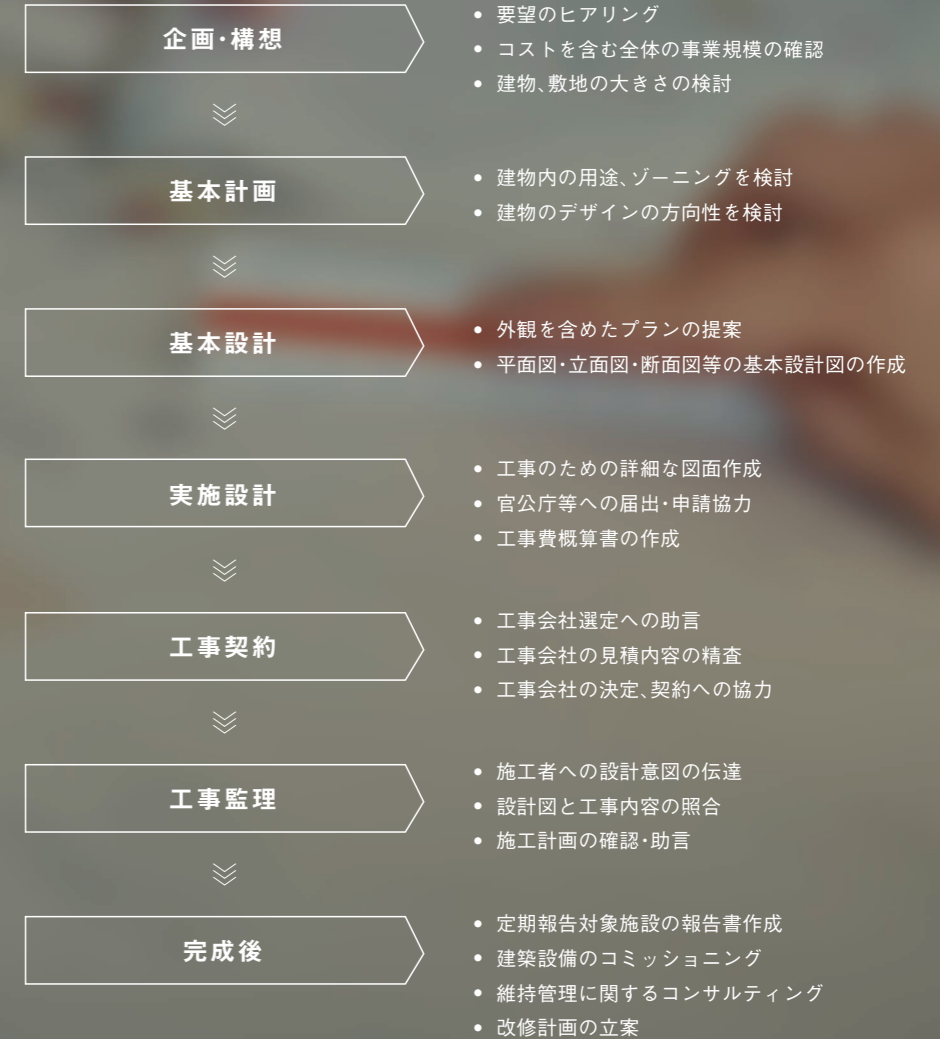
空気調和・衛生工学会 技術振興賞 ..... 2回  
 技術賞 ..... 1回  
 香川県建築士会 優良建築作品 ..... 2回  
 建築設備技術者協会 カーボンニュートラル賞 ..... 2回

#### 環境省等の補助事業実績

地方公共団体カーボン・マネジメント強化支援事業  
 地域レジリエンス・脱炭素化を同時実現する設備等導入推進事業

2023年4月現在

設計から完成後の**アフターケアまでワンストップ**で対応。





新高松電気ビル

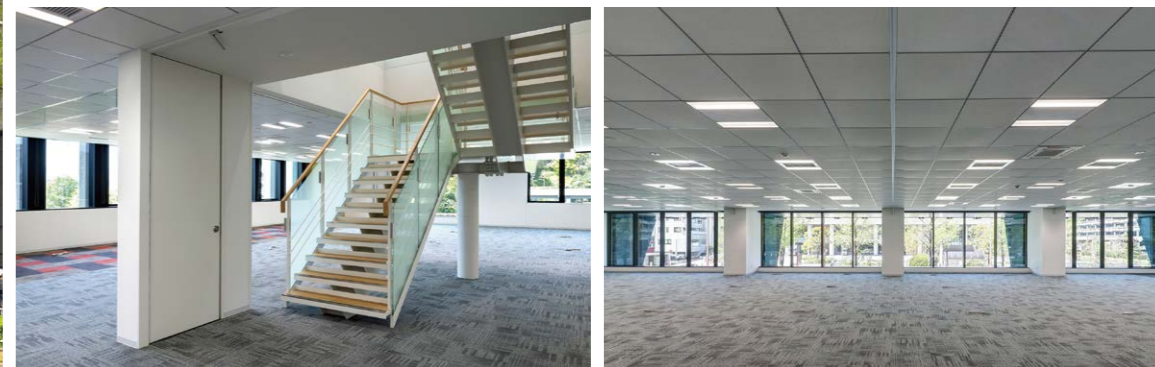
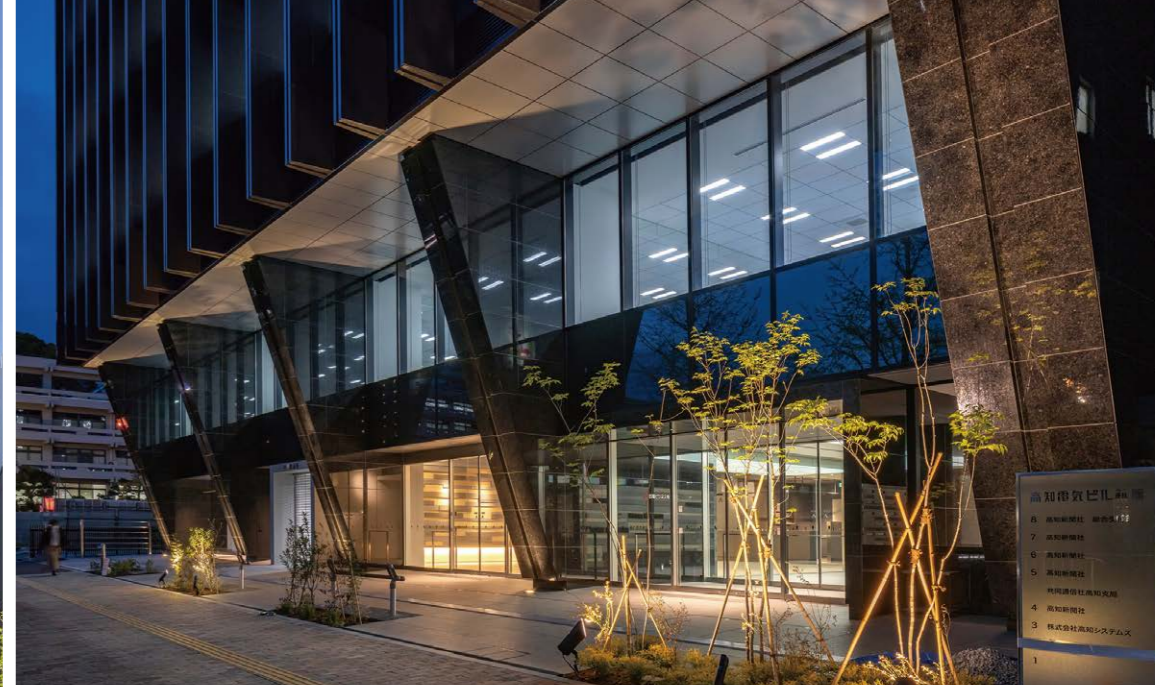
所在地 香川県高松市室新町  
 延べ面積 11,613㎡  
 構造 S造(免震構造)  
 規模 5階建て  
 竣工年 2016

香川県建築士会 優良建築作品  
 空調調和・衛生工学会 技術振興賞  
 建築設備技術者協会 カーボンニュートラル賞



高知電気ビル第二別館

所在地 高知県高知市本町  
 延べ面積 8,039㎡  
 構造 S造+RC造+SRC造(免震構造)  
 規模 地下1階 地上9階建て  
 竣工年 2023



## 組織設計事務所の強みを生かして、 これからのオフィスビルを提案する。

オフィスビルに求められる条件は、業種や目的によって異なります。また、社会の変化に合わせて、高度に複合化しています。ビジネスを円滑に進められるレイアウト、リラックスして仕事に向きあえる快適性、交流を促す動線、周辺環境に合わせたファサードなど、あらゆる要素を俯瞰して、最適なプランを導き出す。これが私たちの姿勢です。DX、BCP、省エネなど、これからの変化を見据えた長期的な視点も交えて、クライアントのビジネスが活性化する魅力的なオフィスビルを実現しています。



### 1. ヨンデンビル新館

所在地 香川県高松市丸の内  
延べ面積 13,923㎡  
構造 SRC造  
規模 地下1階 地上7階建て  
竣工年 2006

空調和・衛生工学会 技術賞  
建築設備技術者協会 カーボンニュートラル賞

### 2. 四電工本店

所在地 香川県高松市花の宮町  
延べ面積 6,187㎡  
構造 SRC造(免震構造)  
規模 5階建て  
竣工年 2015

### 3. 四電生協会館

所在地 香川県高松市多賀町  
延べ面積 2,249㎡  
構造 S造  
規模 5階建て  
竣工年 2023

### 4. TV 徳島新社屋

所在地 徳島県徳島市新蔵町  
延べ面積 816㎡  
構造 S造  
規模 4階建て  
竣工年 2022

### 5. 徳島河川国道事務所庁舎

所在地 徳島県徳島市上吉野町  
延べ面積 3,493㎡  
構造 RC造  
規模 6階建て  
竣工年 2024(予定)

### 6. 亀井町ビル(耐震改修)

所在地 香川県高松市亀井町  
延べ面積 8,726㎡  
構造 SRC造  
規模 地下3階 地上8階建て  
竣工年 2020

### 7. 四国通商 本社事務所

所在地 香川県高松市丸の内  
延べ面積 2,744㎡  
構造 S造  
規模 7階建て  
竣工年 2009

### 8. 四国通商 水島支店

所在地 岡山県倉敷市南畝  
延べ面積 984㎡  
構造 S造  
規模 2階建て  
竣工年 2014

### 9. 四国クリエイト協会高知支所

所在地 高知県南国市左右山  
延べ面積 1,244㎡  
構造 S造  
規模 3階建て  
竣工年 2017

### 10. 四国電気保安協会西条事業所

所在地 愛媛県西条市飯岡  
延べ面積 440㎡  
構造 S造  
規模 平屋建て  
竣工年 2019



## 坂出発電所(新2号機)

所在地 香川県坂出市番の州  
 延べ面積 7,337㎡  
 構造 S造  
 規模 5階建て  
 竣工年 2016



## 1. 四国計測本社・多度津工場

所在地 香川県仲多度郡多度津町  
 延べ面積 14,478㎡  
 構造 S造  
 規模 3階建て  
 竣工年 2009

## 4. 上天神変電所

所在地 香川県高松市上天神町  
 延べ面積 203㎡  
 構造 RC造  
 規模 平屋建て  
 竣工年 1997

## 2. 黒藤川発電所

所在地 愛媛県上浮穴郡久万高原町  
 延べ面積 199㎡  
 構造 木造  
 規模 平屋建て  
 竣工年 2024(予定)

## 5. 宇多津給食センター

所在地 香川県綾歌郡宇多津町  
 延べ面積 1,580㎡  
 構造 S造  
 規模 平屋建て  
 竣工年 2007

空気調和・衛生工学会 技術振興賞

## 3. 伊方発電所(3号機付属建屋)

所在地 愛媛県西宇和郡伊方町  
 延べ面積 61,863㎡  
 構造 RC造(一部S造)  
 規模 地下2階 地上8階建て  
 竣工年 1995~



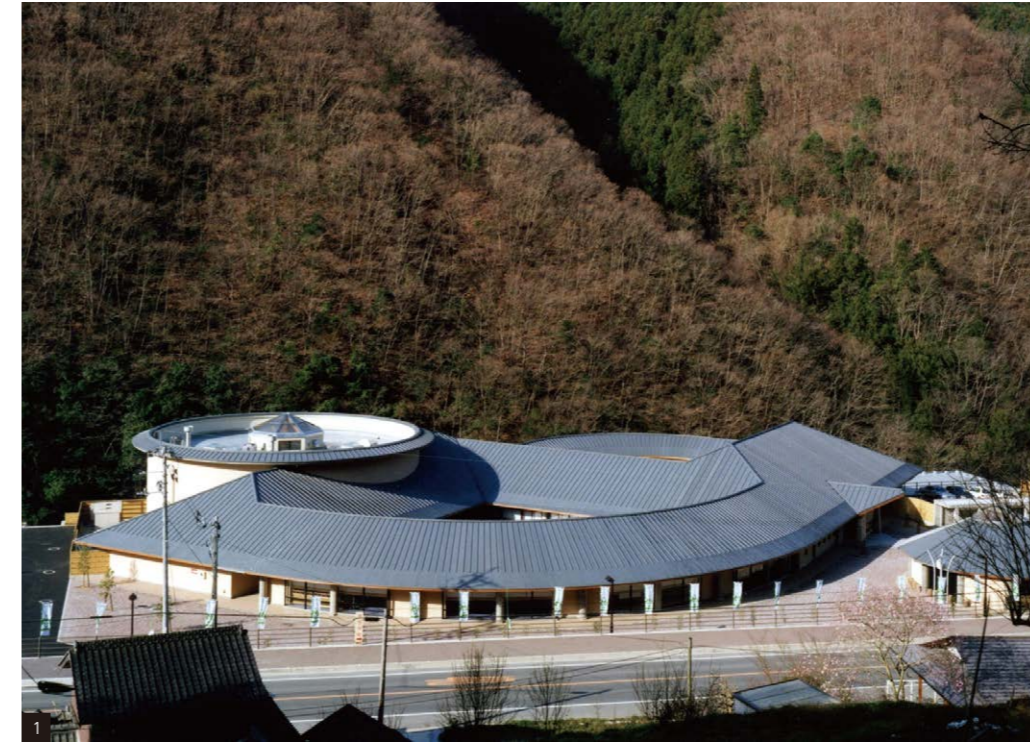
## 機能性、利便性に保守性も備える 安心・安全な生産施設。

私たちはスケールの大きい発電所関連施設から地域の給食センターまで、多くの生産施設を手がけてきました。生産施設は、用途によって必要な設備がまったく異なります。導入する機械に合わせた設計が求められるため、実際に稼働した後のことをどこまで想定できるかが重要です。これまで積み重ねた経験と実績は、私たちの設計のアドバンテージと言えます。安心・安全に、長く使い続けることができる施設を提案しています。



## 高松市ヨット競技場

所在地 香川県高松市浜ノ町  
 延べ面積 1,475㎡  
 構造 RC造  
 規模 2階建て  
 竣工年 2018



## 1. エピアみかど 道の駅

所在地 香川県仲多度郡まんのう町  
 延べ面積 2,196㎡  
 構造 RC造  
 規模 平屋建て  
 竣工年 1999

香川県建築士会 優良建築作品

## 3. 高松市奥の湯公園温浴施設

所在地 香川県高松市塩江町  
 延べ面積 749㎡  
 構造 RC造(一部S造)  
 規模 2階建て

## 2. 四国電力 屋内テニスコート

所在地 香川県高松市屋島西町  
 延べ面積 2,379㎡  
 構造 S造  
 規模 2階建て  
 竣工年 1995

## 4. 府中湖カヌー競技場 トレーニングセンター

所在地 香川県坂出市府中町  
 延べ面積 489㎡  
 構造 S造  
 規模 平屋建て  
 竣工年 2019



## 人が集い、交流する。 地域の中心となる空間をつくる。

これまで、スポーツ施設、入浴施設、道の駅など、様々な用途の施設をつくってきました。その場所に人が集まり、交流が生まれ、にぎわいが生まれること。つまり、地域の中心となり、地域に新しい価値を加える空間づくりを心がけています。私たちは利用する側の目線に立ち、アイデアや意見を出すことも役割のひとつだと考えています。

厳しい基準をクリアした  
衛生的で快適な空間づくり。

#### 1. アミーユよんでん高知

所在地 高知県高知市愛宕町  
延べ面積 2,359㎡  
構造 S造  
規模 3階建て  
竣工年 2012

#### 2. アミーユよんでん栗林

所在地 高松市三条町  
延べ面積 3,367㎡  
構造 S造  
規模 3階建て  
竣工年 2004

#### 4. 玉浦園 特別養護老人ホーム

所在地 香川県さぬき市  
延べ面積 2,988㎡  
構造 RC造  
規模 4階建て  
竣工年 2002

#### 3. 介護老人保健施設アンジュ

所在地 愛媛県喜多郡内子町  
延べ面積 4,077㎡  
構造 RC造  
規模 4階建て  
竣工年 2001

#### 5. 近森リハビリテーション病院

所在地 高知県高知市廿代町  
延べ面積 4,166㎡  
構造 RC造(一部SRC造)  
規模 5階建て  
竣工年 2002



人を中心とする設計が  
自発的なアクションを促す。

#### 1. 四国電力 総合研修所

所在地 香川県高松市屋島西町  
延べ面積 17,100㎡  
構造 RC造  
規模 6階建て  
竣工年 1991

#### 3. 四電工研修センター

所在地 香川県高松市鶴市町  
延べ面積 6,860㎡  
構造 SRC造  
規模 7階建て  
竣工年 1993

#### 2. 川島こども園

所在地 香川県高松市川島東町  
延べ面積 2,262㎡  
構造 RC造(一部S造)  
規模 2階建て  
竣工年 2020

#### 4. はらこども園

所在地 香川県高松市牟礼町  
延べ面積 1,954㎡  
構造 S造  
規模 平屋建て  
竣工年 2002

